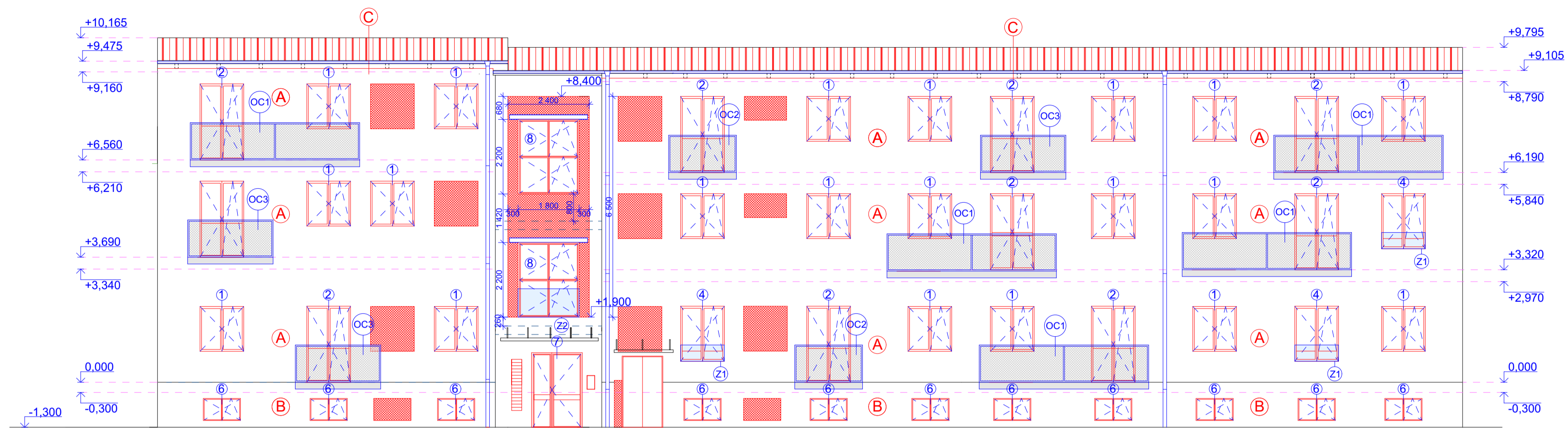
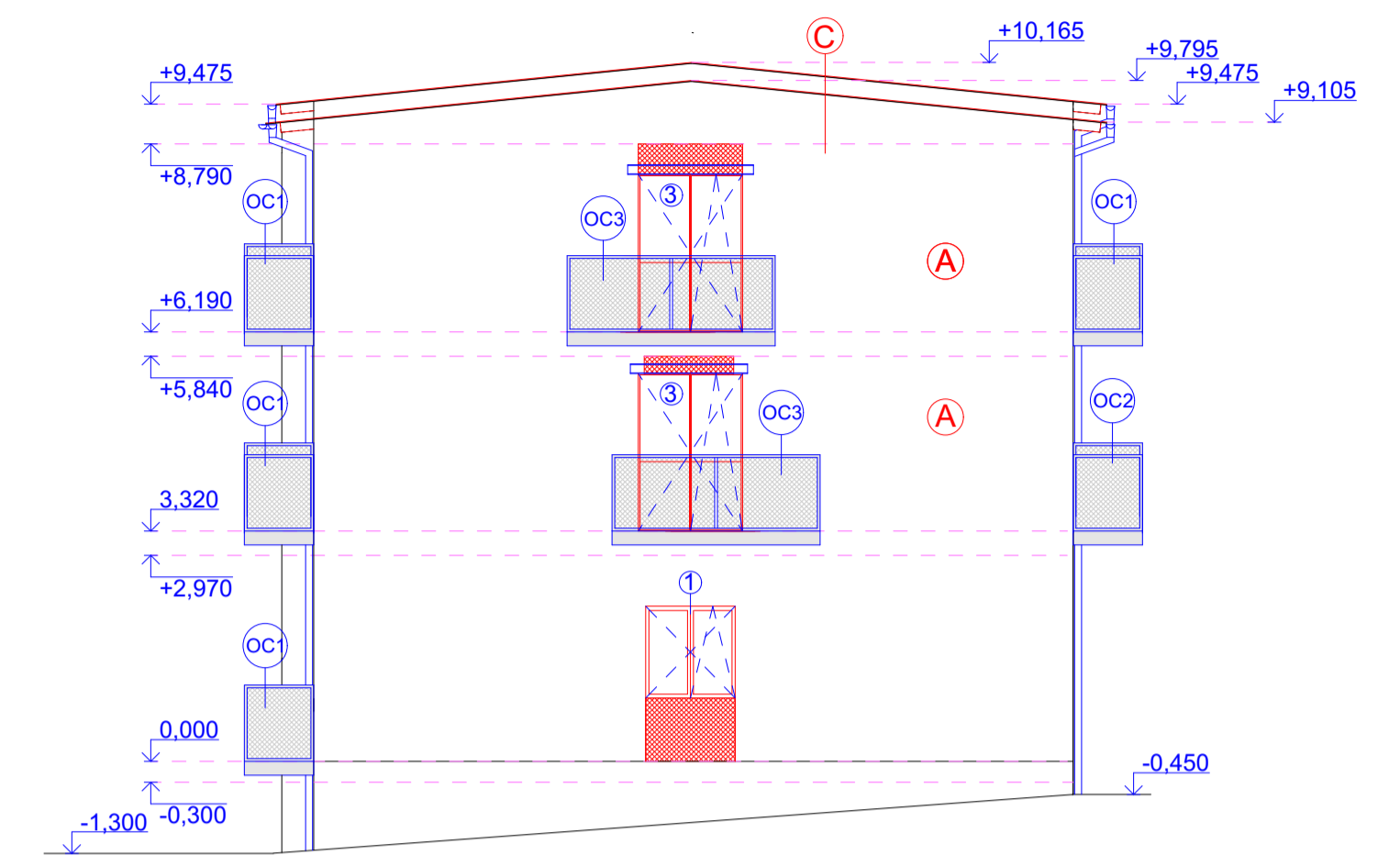


Nový stav - pohledy

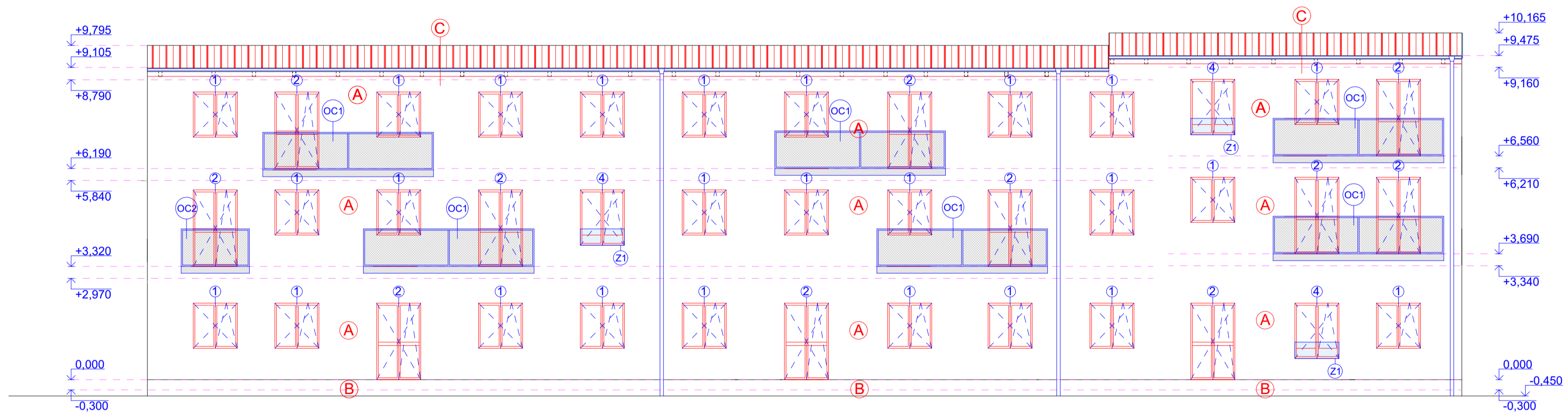
Pohled severozápadní



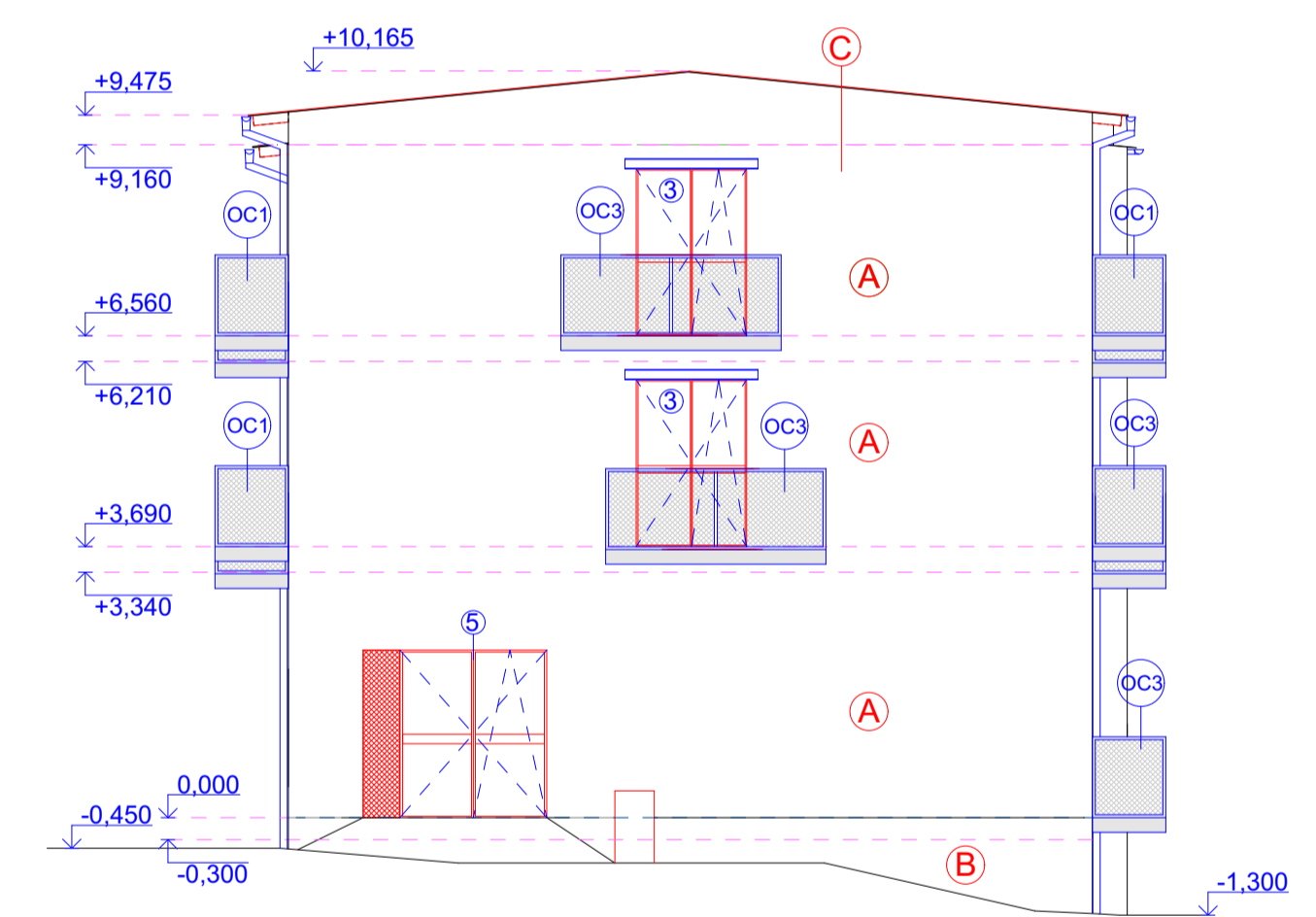
Pohled jihozápadní



Pohled jihovýchodní



Pohled severovýchodní



A
Svislé obvodové stěny 1.NP - 3.NP
 -vápencementová omítka tl. 25 mm
 -zdívko z cihel plyných tl. 300 - 450 mm
 -venkovní vápencementová omítka tl. 25 mm
 -penetrace podkladu - penetrační nátěr
 -lepící hmota - flexibilní lepidlo na bázi cementové hmoty
 -tepelná izolace - desky z EPS 70 NEO tl. 160 mm
 (Talířové hmoždinky budou s povrchovou nebo zápusťou montáží schválenou dle ETAG 014 nebo EAD 330166-01-0604, s osvětlením třídy A dle C2B)
 -cementová s obsahem výtlačných vláken, třízní odpor min. u 20 + výtlačná tkanina - min. 145 g/m2, pevnost po uložení do 5% NaOH - útek 1300 N, osnova 1350 N/5cm, s osvětlením třídy A dle C2B
 -penetrační nátěr certifikovaného systému
 -omítka na bázi čisté silikových pryskyřic, vyztužená 3 druhy vláken, propustnost vodních par v třídě V1, rychlost pronikání vody v kapalně fázi W3, vysoká ochrana proti biotickému napadení (řasy, plísně) zajištěna pomocí širokospektrálních pomalu rozpustných biocidů, fotokatalytický efekt - obsah TiO₂, ZNO, regulovaná rychlost vyzrávání za okrajových podmínek

B
Konstrukce zateplovacího systému obvodového pláště budovy - sokl
 -vnitřní vápencementová omítka tl. 20 mm
 -betonové zdívko tl. 500 mm
 -venkovní vápencementová omítka tl. 20 mm
 -penetrace podkladu - penetrační nátěr
 -lepící hmota - dvousklořičková reaktivní izolační hmota
 -tepelná izolace - desky z XPS 300 kPa tl. 160 mm
 (talířové hmoždinky s povrchovou nebo zápusťou montáží schválenou dle ETAG 014 nebo EAD 330166-01-0604)
 -armovací síťka - dvousklořičková reaktivní izolační stěrka + výtlačná tkanina min. 145 g/m2, pevnost po uložení do 5% NaOH - útek 1300 N, osnova 1350 N/5cm - Pozn: výtlačná tkanina v místě soklu bude aplikována ve dvou vrstvách
 -penetrační nátěr certifikovaného systému
 -mozaiková omítka v odsouhlaseném odstínu

C
Střecha
 -plechová střešní krytina falcovaná
 -podkladní fóle
 -betonové střešní vložky
 -betonový vazník
 -tepelná izolace z MW tl. 100 mm - mezi vazníky
 -tepelná izolace z MW tl. 160 mm - mezi vazníky
 -tepelná izolace - čedičová vlna tl. 60 mm
 -parotěsná fóle
 -nosný rošt podhledu - R-CD a R-UD profily 2x 30 mm
 -desky SDK protipožární GKF tl. 12,5 mm - garantovaná požární odolnost podhledu REI30

CENTRA STAV s.r.o.		Zápisná 108 Horní Slavkov 357 31 IČO: 2547197, DIČ: CZ2547197	
Odpovědný projektant: Ing. Leoš Ledvína	Projektant: David Thofl	Účel:	povolení stavby
Objednatel: Město Horní Slavkov, Dlouhá 634/12, Horní Slavkov 357 31	MěU: Horní Slavkov	Datum:	10/2025
Kraj: Karlovarský	C. zakázka	35/2025	C. výkres
Název akce: Revitalizace objektu Kounice č.p. 613 k.ú. Horní Slavkov, st.p.č. 859			
Obsah: Nový stav D.1.1.2.3 - Pohledy - M 1:100			14.