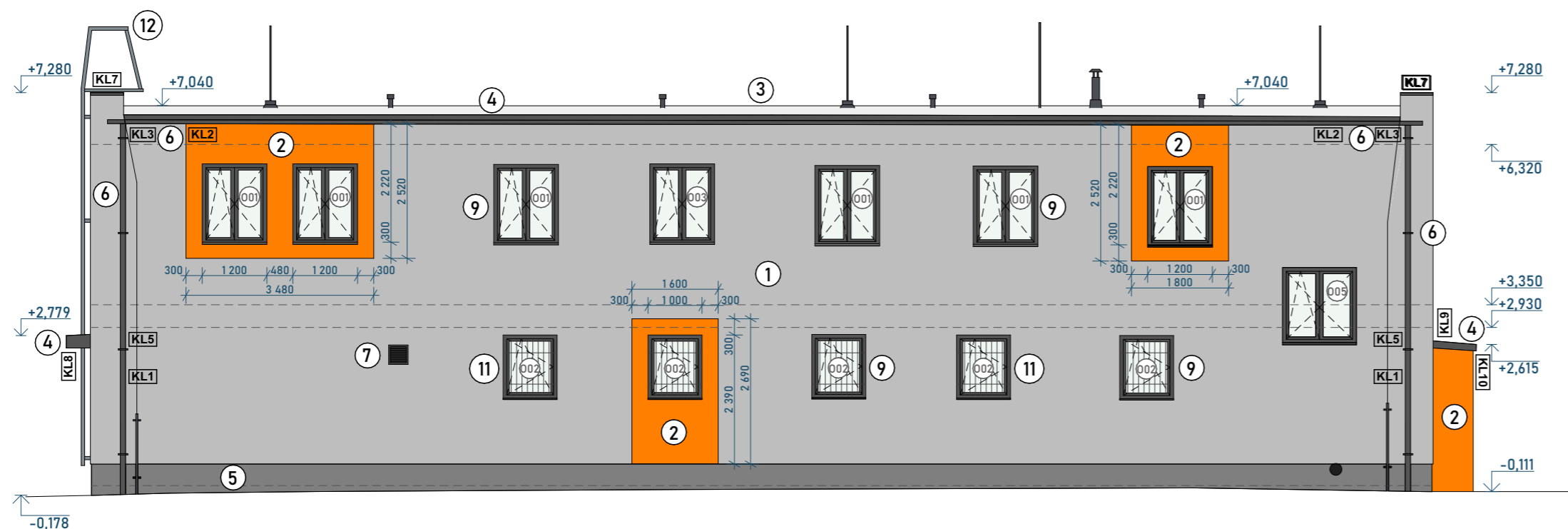
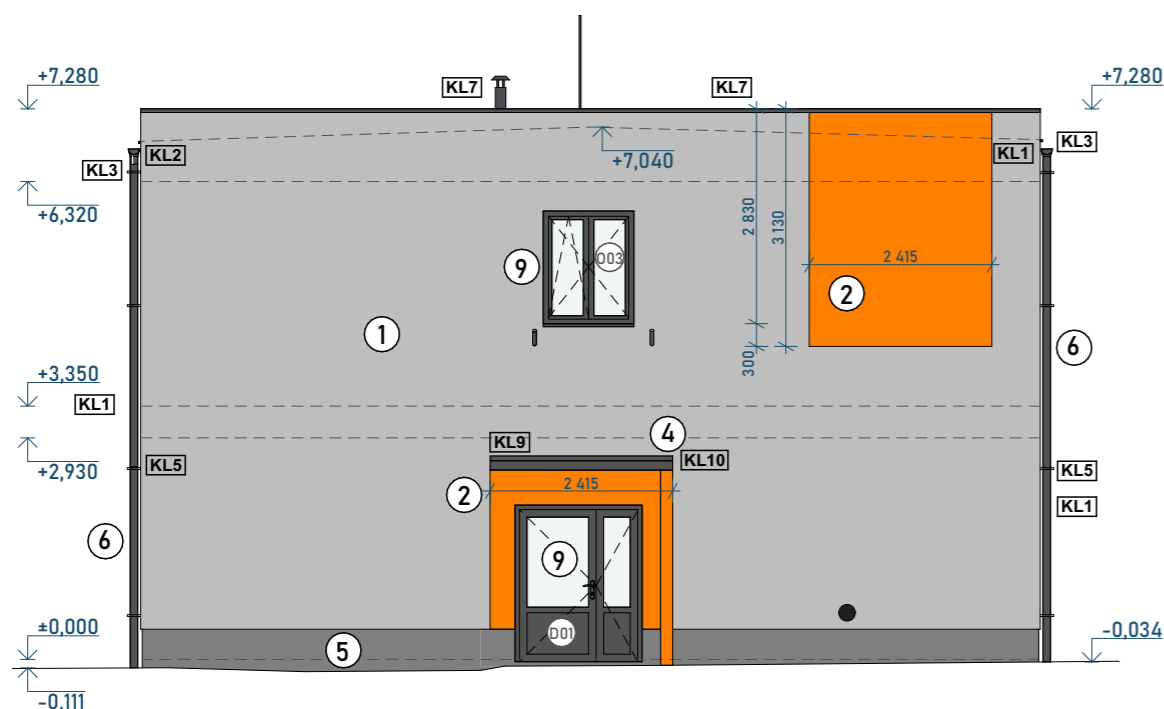


## POHLED VÝCHODNÍ



## POHLED SEVERNÍ



### LEGENDA

- ① - Navrhovaná silikátová fasádní omítka - tenkovrstvá probarvená pastovitá omítka se zrnitou strukturou (zrno 2 mm) - světle šedá RAL 7036
- ② - Navrhovaná silikátová fasádní omítka - tenkovrstvá probarvená pastovitá omítka se zrnitou strukturou (zrno 2 mm) - oranžová RAL 2003
- ③ - Nová střešní krytina z hydroizolační fólií TPO/FPO - světle šedá
- ④ - Navrhované oplechování z hliníkového plechu opatřeného práškovou antracitovou barvou RAL 7016
- ⑤ - Nově navrhovaný sokl natažený marmolitem barvy tmavě šedé se zrnitostí 1-2 mm
- ⑥ - Nové dešťové svody a žlaby z hliníkového plechu opatřeného práškovou antracitovou barvou RAL 7016
- ⑦ - Nové plastové mřížky na odvětrávací potrubí - RAL 7016
- ⑧ - Nové garážová sekční vrata na dálkové ovládání - RAL 7016
- ⑨ - Navrhované výplně otvorů- plastové sedmikomorové rámy zasklené izolačním trojsklem - barva rámu z exteriéru antracit RAL 7016, dveře s bočním světlíkem plastové (antivandal), barva antracit RAL 7016
- ⑩ - Logo technických služeb a nápis z ocelového plechu tl. 5 mm, přesazený před plochu fasády o 10 cm, logo i nápis bude podsvícen, plech opatřen práškovou antracitovou barvou RAL 7016
- ⑪ - Nové mřížky z ocelových tyčí do okenních otvorů, opatřené páškovou barvou v barvě antracit RAL 7016
- ⑫ - Požární žebřík - původní znovu osazený s prodlouženými kotvami do stávající obvodové stěny

### POZNÁMKA

- OSVĚTLENÍ HLAVNÍCH VCHODŮ NA ČIDLO BUDE PŘESUNUTO DLE TLOUŠŤKY TEPELNÉ IZOLACE
- KAMERY PŘESUNOUT DLE TLOUŠŤKY TEPELNÉ IZOLACE
- STÁVAJÍCÍ ODVĚTRÁNÍ NA FASÁDĚ BUDE NAHRAZENO NOVÝMI VĚTRACÍMI MŘÍŽKAMI
- STÁVAJÍCÍ REVIZNÍ DVÍŘKA BUDOU OSAZENA DO LÍCE FASÁDY A VYMĚNĚNA ZA NOVÉ
- POŽÁRNÍ ŽEBŘÍK BUDE NEMONTOVÁN A PODOKONČENÍ PRACÍ BUDE OPĚT NAMONTOVÁN S PRODLOUŽENÝMI KOTVAMI

Název akce:

Administrativní budova TS č.p. 825, Horní Slavkov  
- snížení energetické náročnosti objektu  
ulice Hornova č.p. 825, Horní Slavkov, 357 31 č. parc. st. 1363, k.ú. Horní Slavkov

Investor:

Město Horní Slavkov, Dlouhá 634/12,  
35731 Horní Slavkov

Vypracoval:

Marek Roch, Ondřej Otta

Odpovědný projektant:

Ing. arch. Pavel Petrák

Razítko:



ARCHITEKTI SRO  
IČ: 10963405 / DIČ: CZ10963405  
Tel.: +420 737 984 812  
E-mail: pav.petrak@gmail.com  
Hlavní tř. 279/7, 353 01 Mariánské Lázně

Název části:

D.1.1. Architektonicko-stavební řešení

Stupeň dokumentace:

DPS

Datum:

05/2023

Měřítko:

1:100

Název výkresu:

Pohled severní a východní - návrh

Číslo výkresu:

D.1.1.10